

Zentrum Rafzerfeld

2'400m² Gewerbefläche - 8 Mietwohnungen - direkt beim Bahnhof Hüntwangen/Wil



©Schmidli Architekten + Partner

www.zentrum-rafzerfeld.ch

Zentrum Rafzerfeld

Projekt

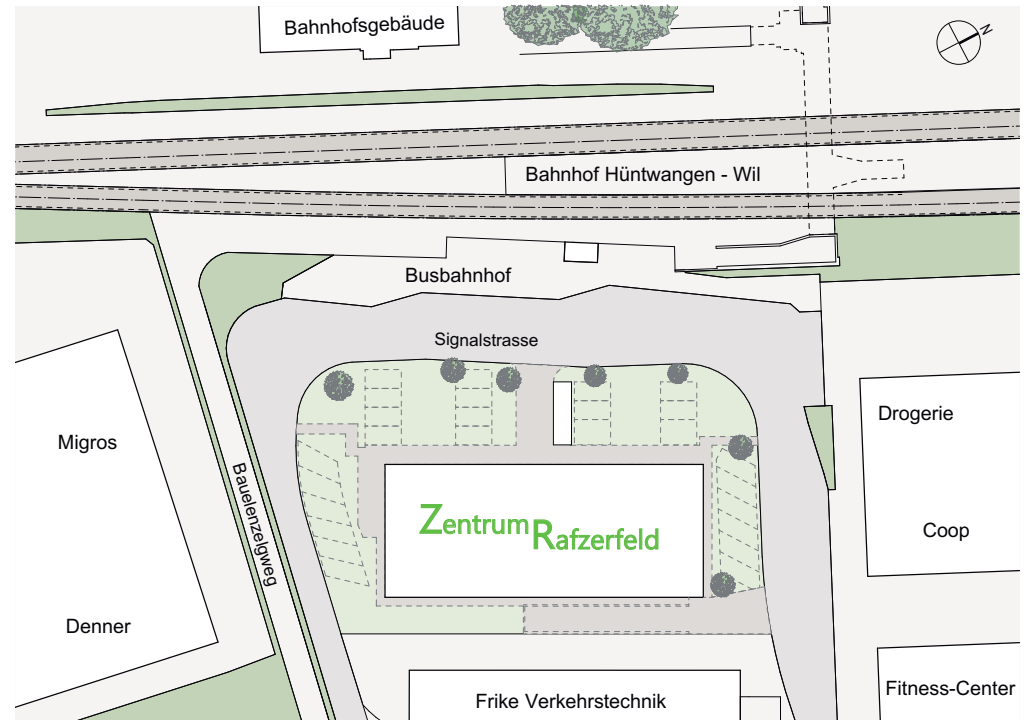
Hauptanliegen beim Projekt Zentrum Rafzerfeld ist die Ansiedlung von Firmen von öffentlichem Interesse, insbesondere aus dem Gesundheits- und Dienstleistungssektor.

Der zentrale Standort, die hervorragende Anbindung an den öffentlichen Verkehr und eine gute Sichtbarkeit, sorgen für eine hohe Präsenz. Die Erreichbarkeit ist für Kunden und Mitarbeiter gleichermaßen ideal.

Das architektonisch sorgfältig gestaltet Gebäude entspricht den neusten energetischen Standards und bietet Ihrer Firma einen repräsentativen Geschäftssitz, welcher individuell gestaltet werden kann.

Das Zentrum Rafzerfeld eignet sich perfekt für Praxen, Physiotherapie, Alternativmedizin, Pflegedienste und weitere Betriebe rund um das Thema Gesundheit.

Ein kleines Bistro und/oder ein Verkaufsgeschäft im Erdgeschoss, Büros und kleinere Gewerbebetriebe in den oberen Geschossen sind ebenfalls gut vorstellbar. Einige Wohnstudios im 3. Obergeschoss und zuoberst drei Attikawohnungen dienen einerseits den Angestellten der Firmen vor Ort, können aber auch durch Externe gemietet werden.

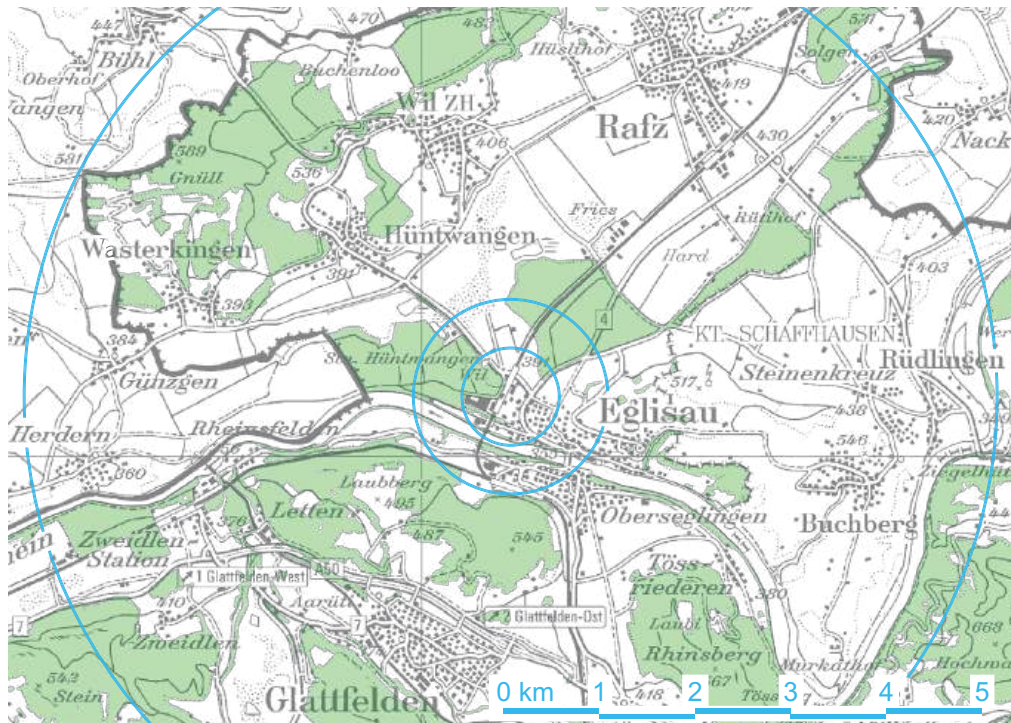




Zentrum Rafzerfeld

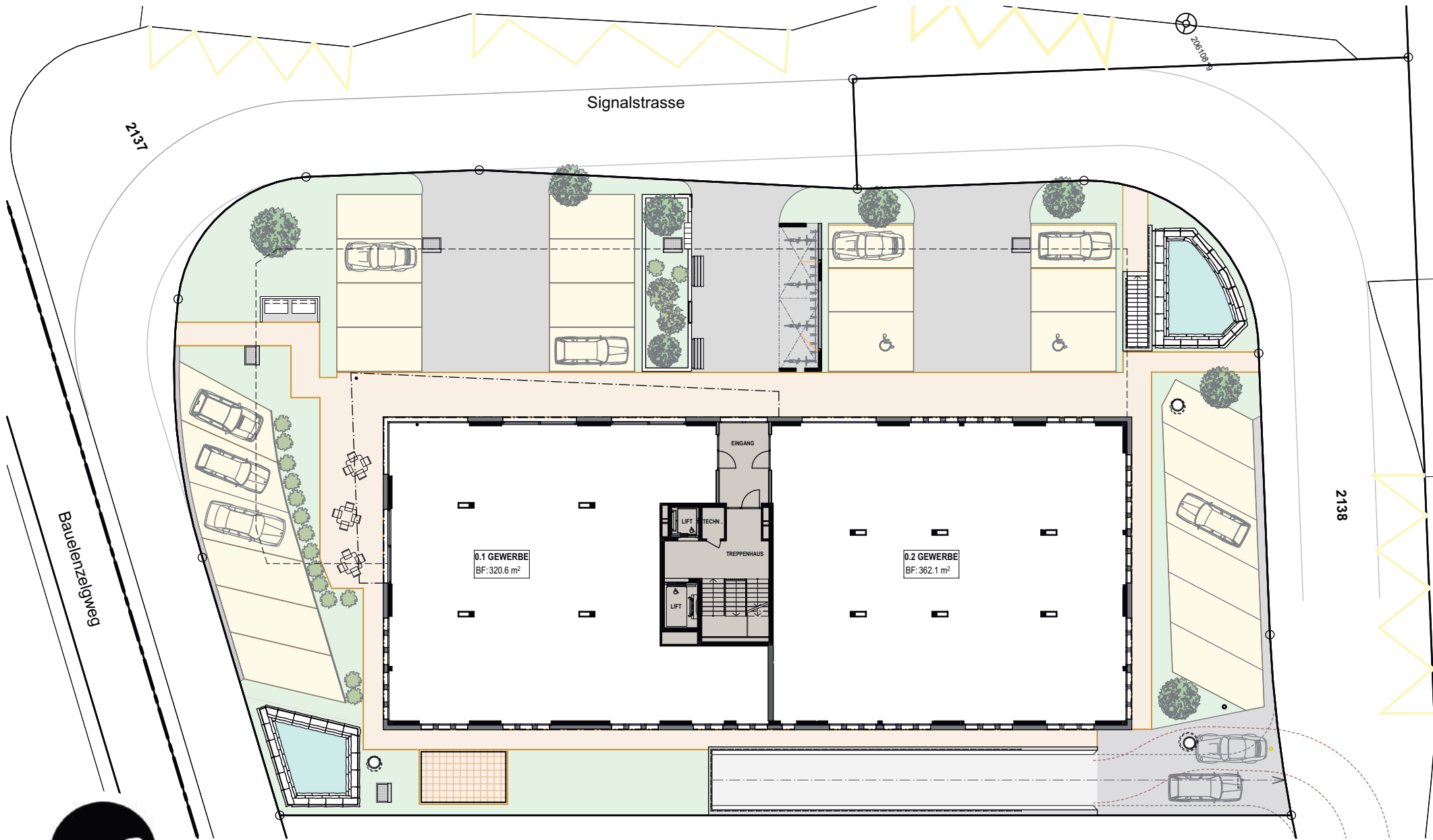
Lage

Der Standort ist von sämtlichen Gemeinden des Rafzerfeldes (insgesamt fast 20'000 Einwohner mit Buchberg-Rüdlingen) perfekt mit dem ÖV erreichbar und die tägliche Frequenz rund um das Zentrum mit ca. 5'000 Personen ist erstaunlich hoch. Davon 1'800 allein am Bahnhof Hüntwangen/Wil (Angaben SBB), der auch vom Ortsbus Eglisau angefahren wird. Die unmittelbare Nähe zu den Einkaufszentren sorgt für viel Betrieb und eröffnet eine Vielzahl von Synergien.



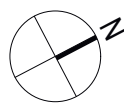
Fahrzeit mit dem öffentlichen Verkehr

Wasterkingen - mit dem Bus	7min
Hüntwangen - mit dem Bus	5min
Wil ZH - mit dem Bus	11min
Rafz - mit dem Zug	5min
Rafz - mit dem Bus	15min
Eglisau - mit dem Zug	2min
Eglisau Städtli - mit dem Bus	7min
Bülach - mit dem Zug	11min
Schaffhausen - mit dem Zug	23min



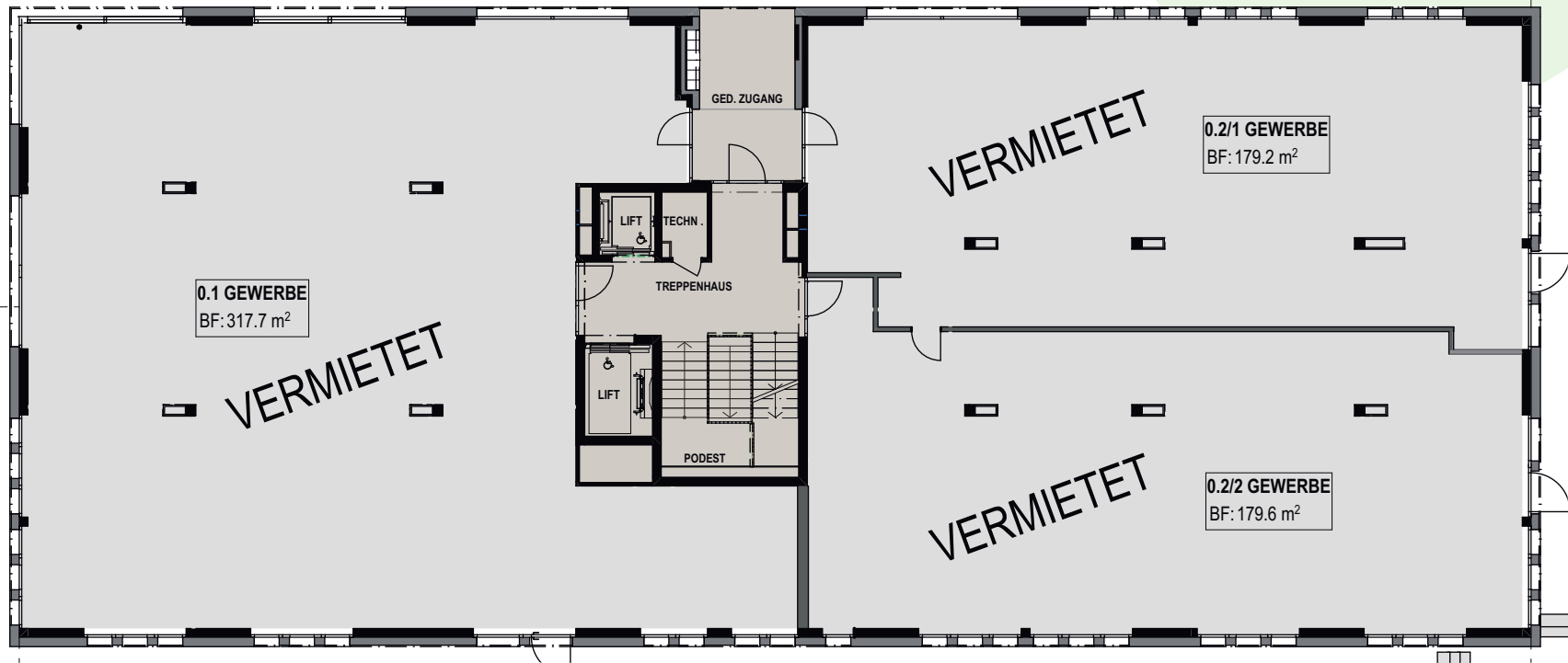
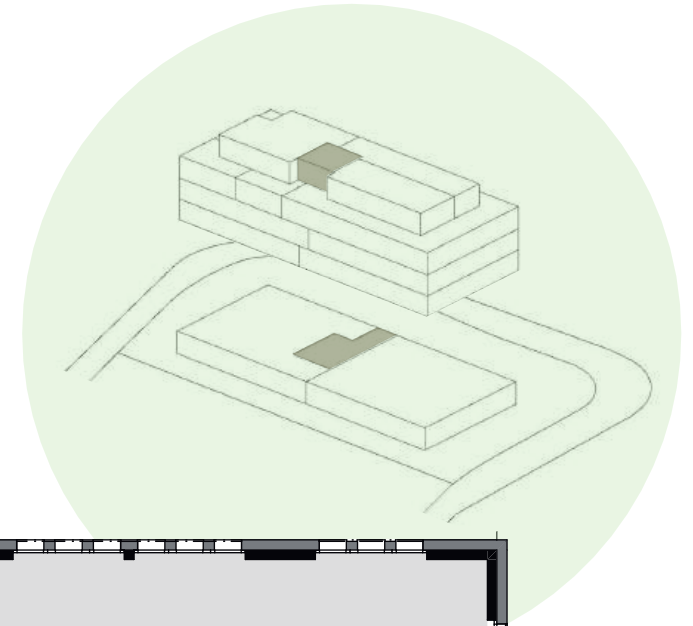
©Schmidli Architekten + Partner

Erdgeschoss mit Umgebung 1:300

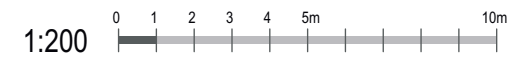


Zentrum Rafzerfeld

Erdgeschoss



©Schmidli Architekten + Partner



Zentrum Rafzerfeld

1. Obergeschoss

Gewerbe 1.2

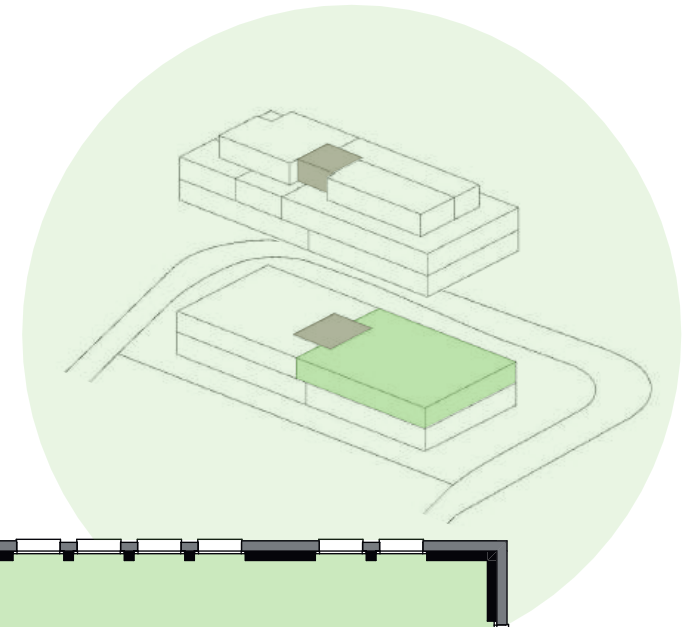
Nutzfläche

384.0m²

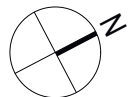
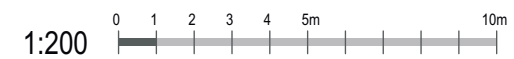
Teilmietflächen nach Absprache

Keller

individuell



©Schmidli Architekten + Partner



Zentrum Rafzerfeld

2. Obergeschoss

Gewerbe 2.1 und 2.2

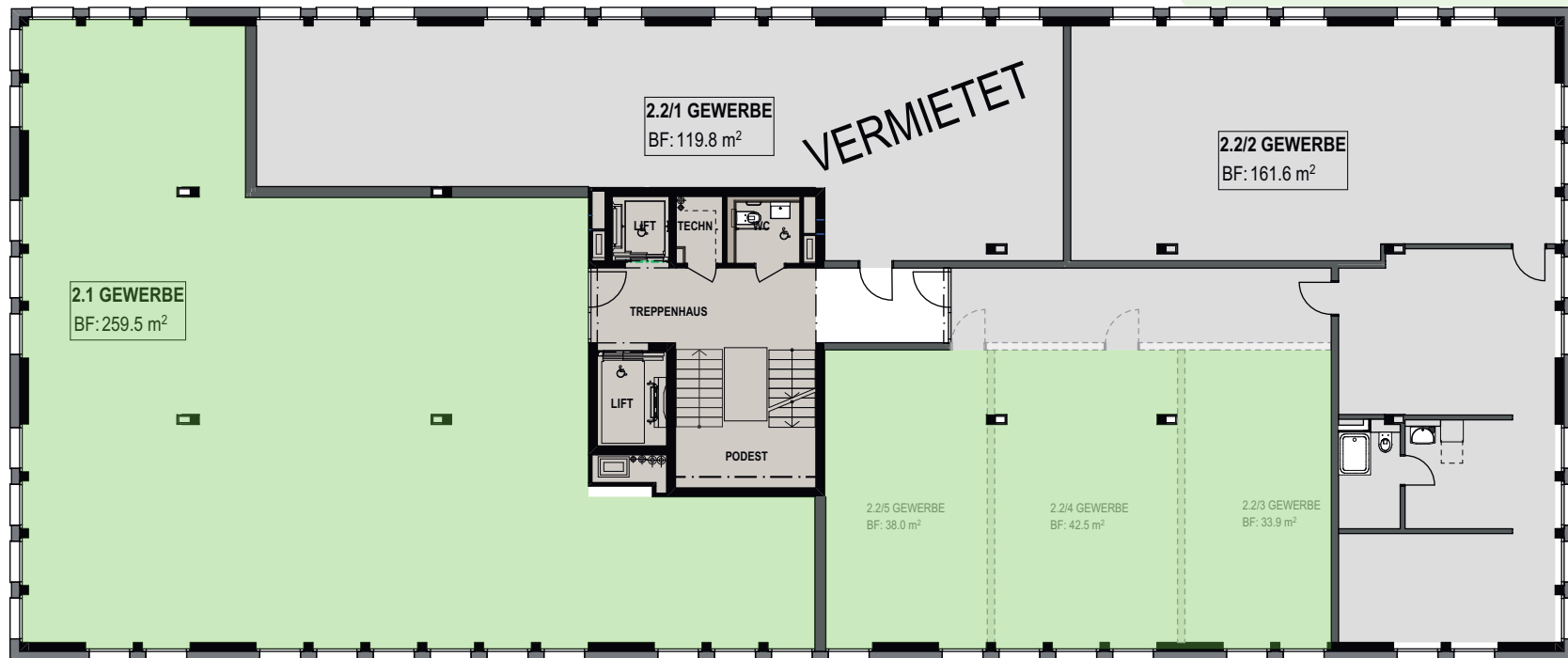
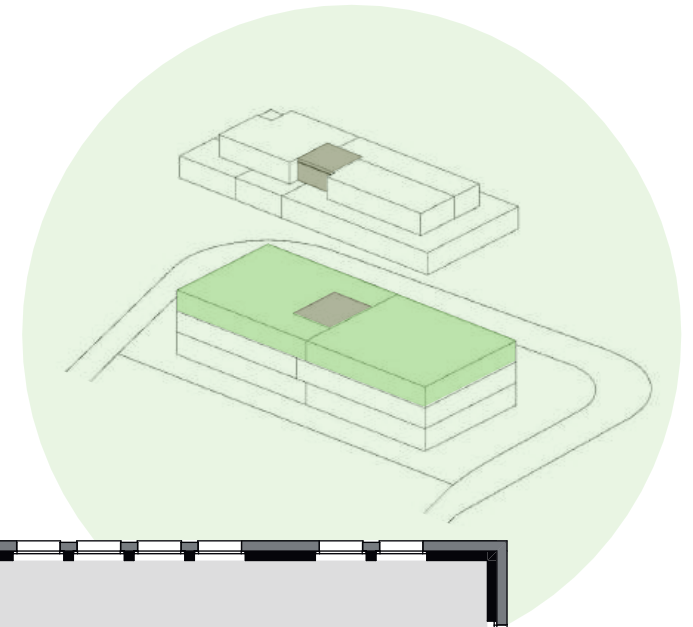
Nutzfläche

374m²

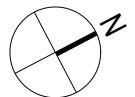
Teilmietflächen nach Absprache

Keller

individuell

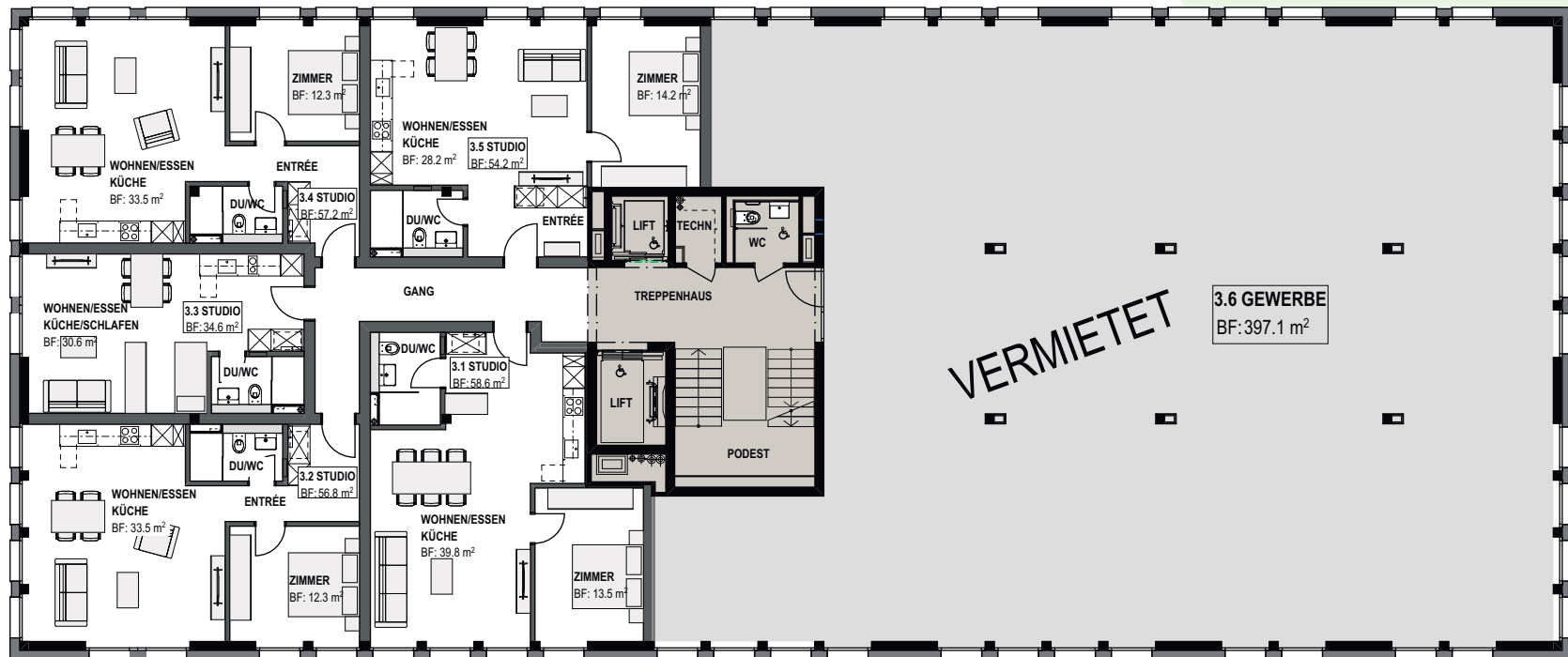
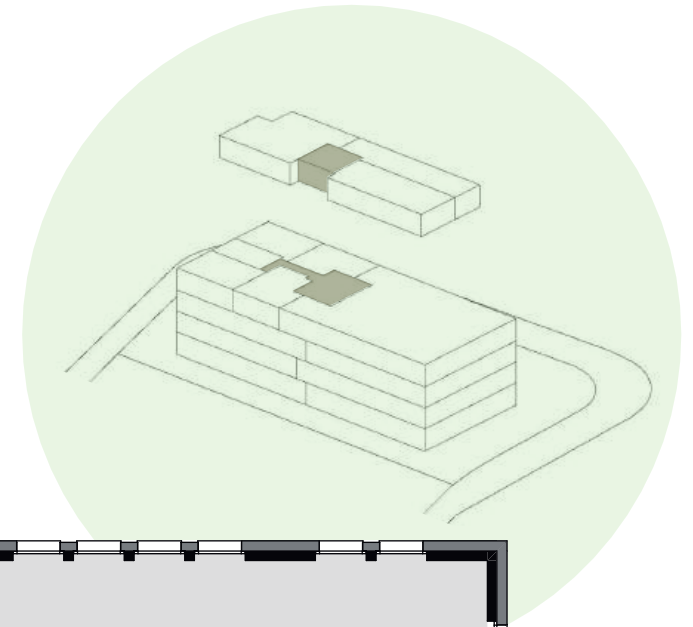


©Schmidli Architekten + Partner

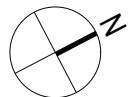


Zentrum Rafzerfeld

3. Obergeschoss



©Schmidli Architekten + Partner



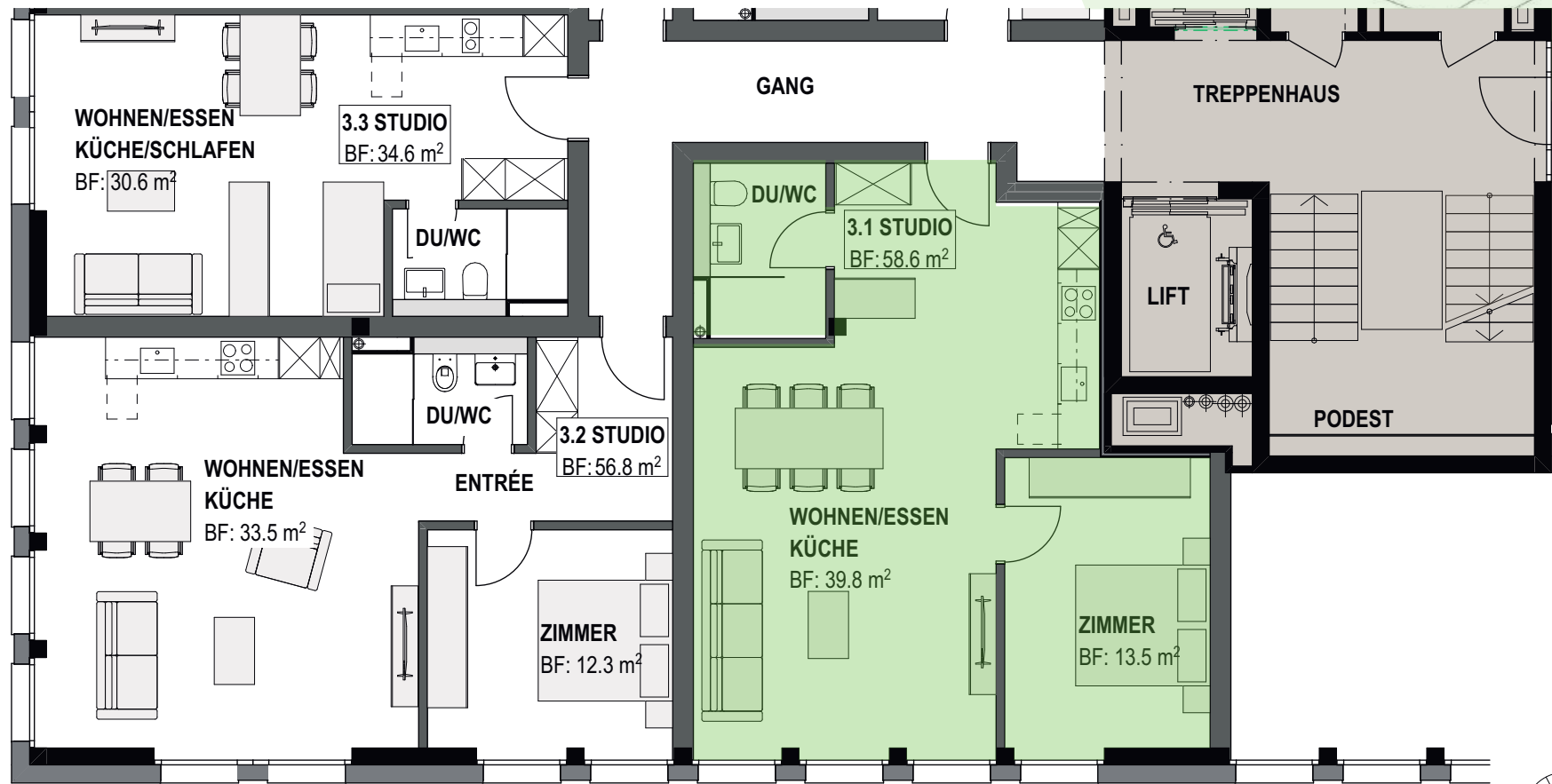
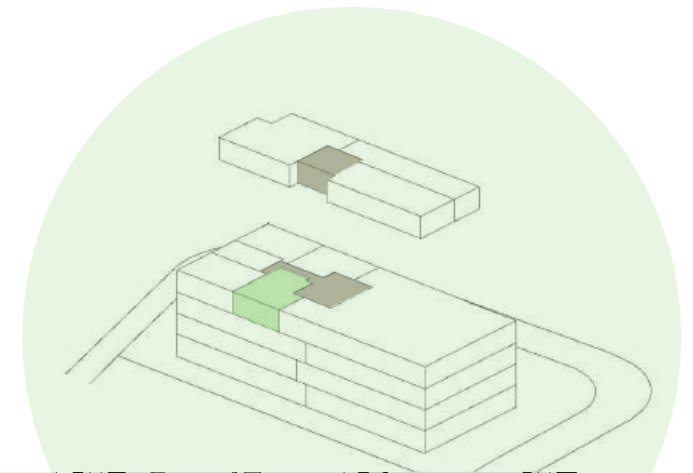
Zentrum Rafzerfeld

3. Obergeschoss

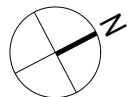
Studio 3.1

Wohnfläche 58.6m²

Kellerfläche 5.4m²



©Schmidli Architekten + Partner



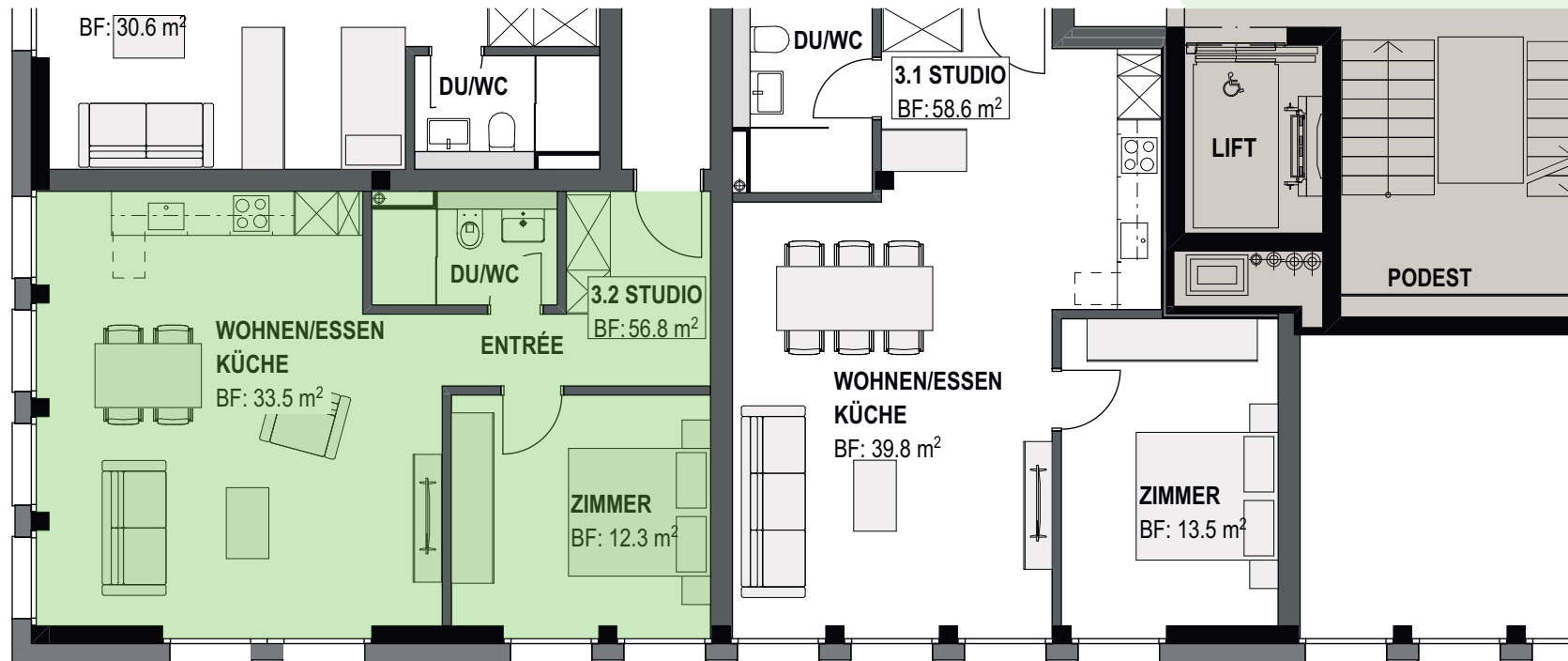
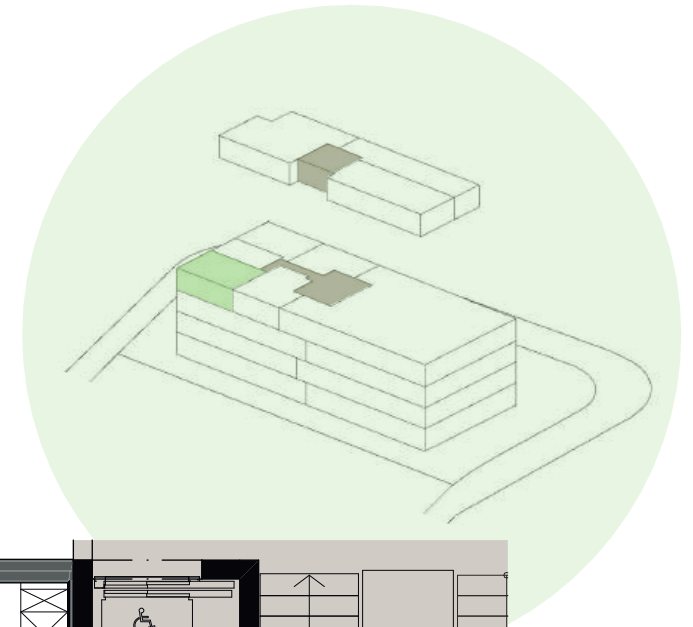
Zentrum Rafzerfeld

3. Obergeschoss

Studio 3.2

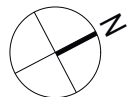
Wohnfläche 56.8m²

Kellerfläche 5.3m²



©Schmidli Architekten + Partner

1:100 0 1 2 3 4 5m



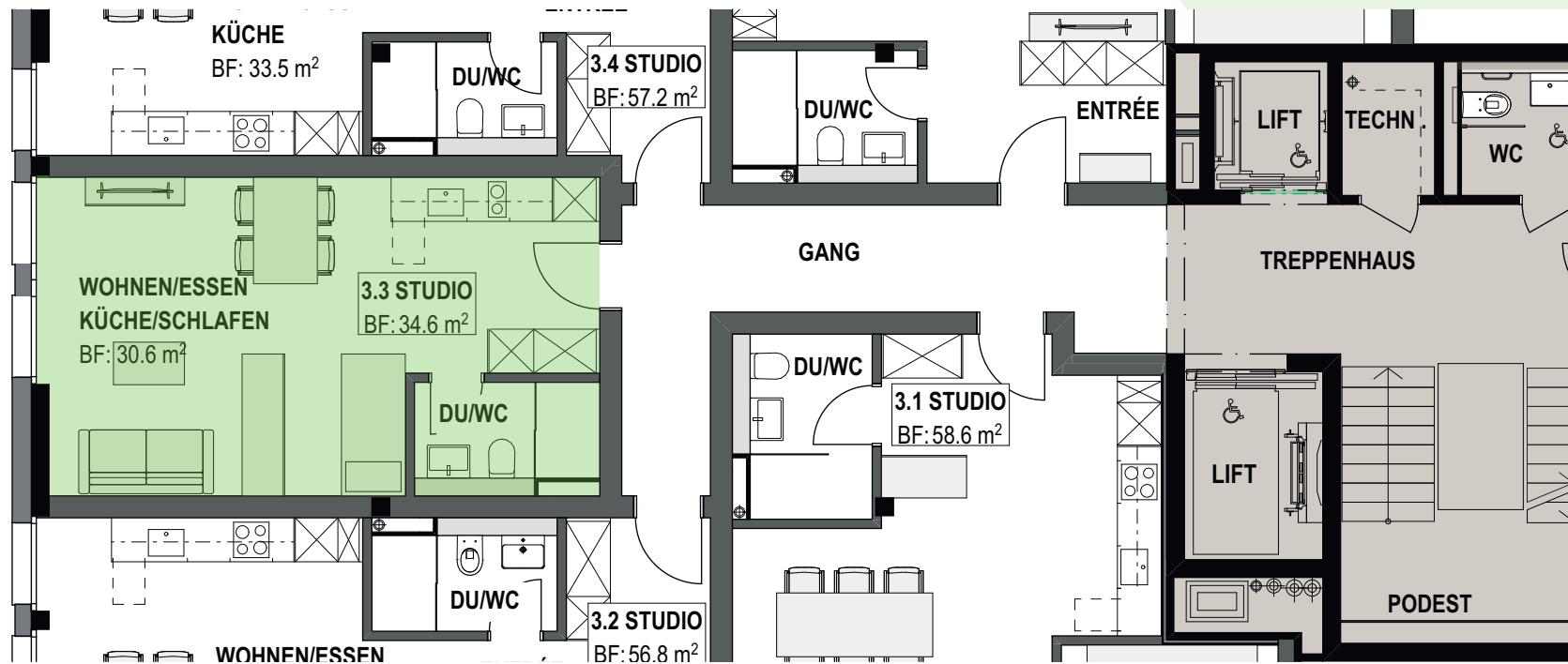
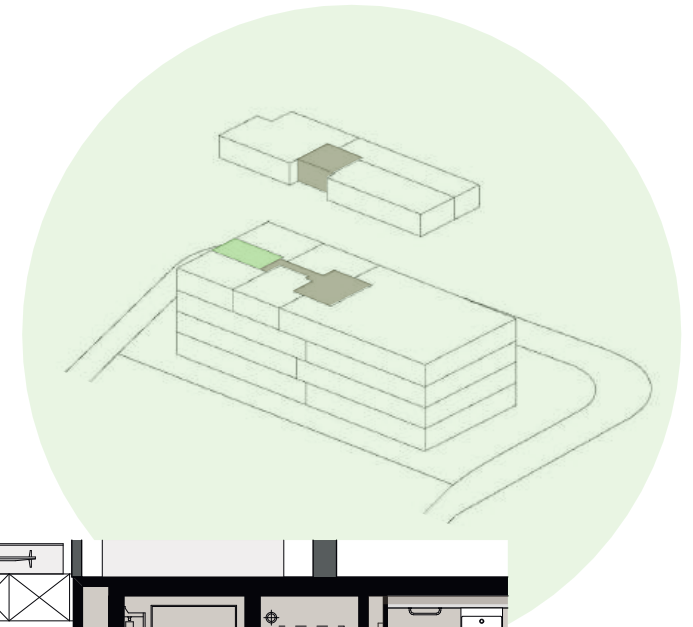
Zentrum Rafzerfeld

3. Obergeschoss

Studio 3.3

Wohnfläche 34.6m²

Kellerfläche 5.0m²



©Schmidli Architekten + Partner

1:100 0 1 2 3 4 5m



Zentrum Rafzerfeld

3. Obergeschoss

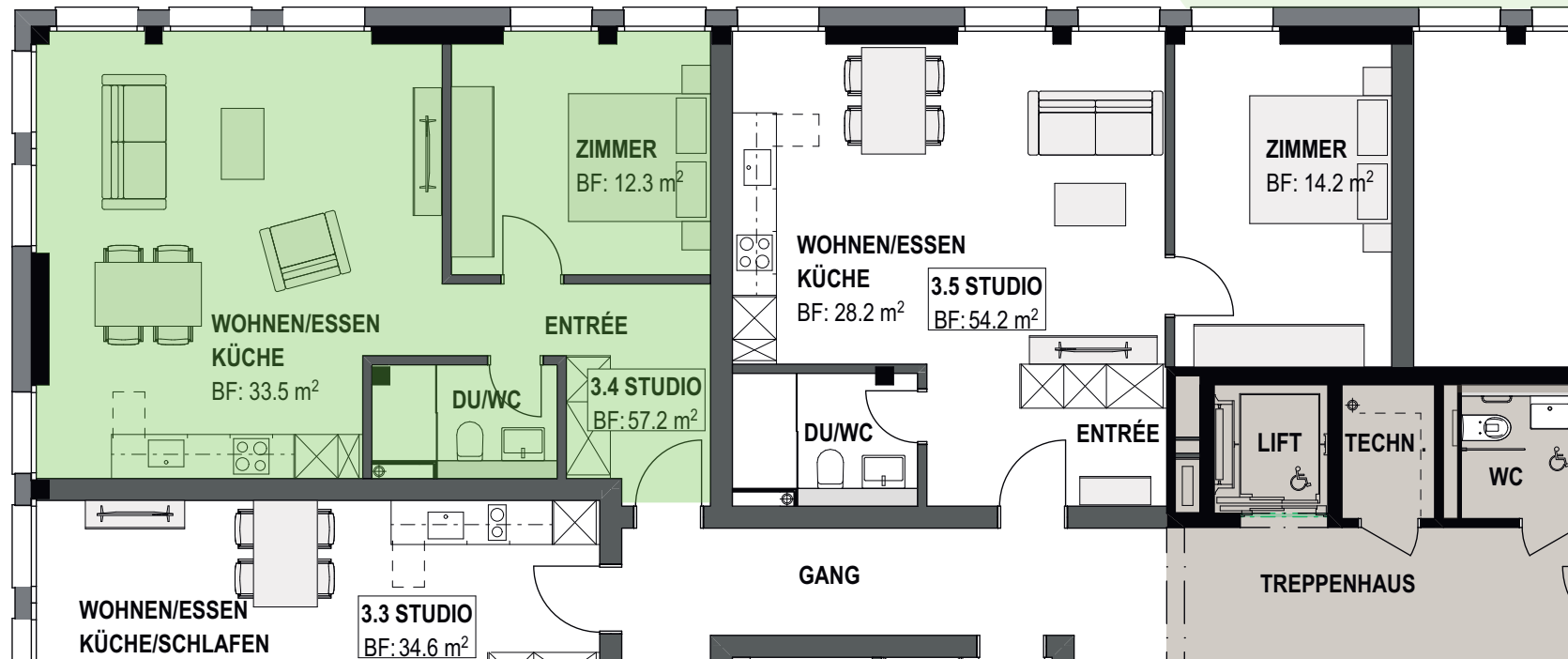
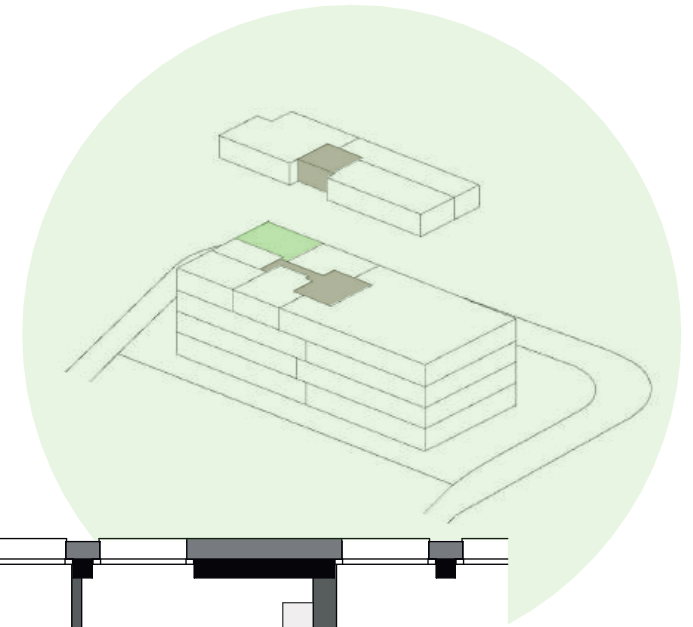
Studio 3.4

Wohnfläche

57.2m²

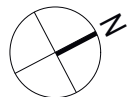
Kellerfläche

6.7m²



©Schmidli Architekten + Partner

1:100 0 1 2 3 4 5m



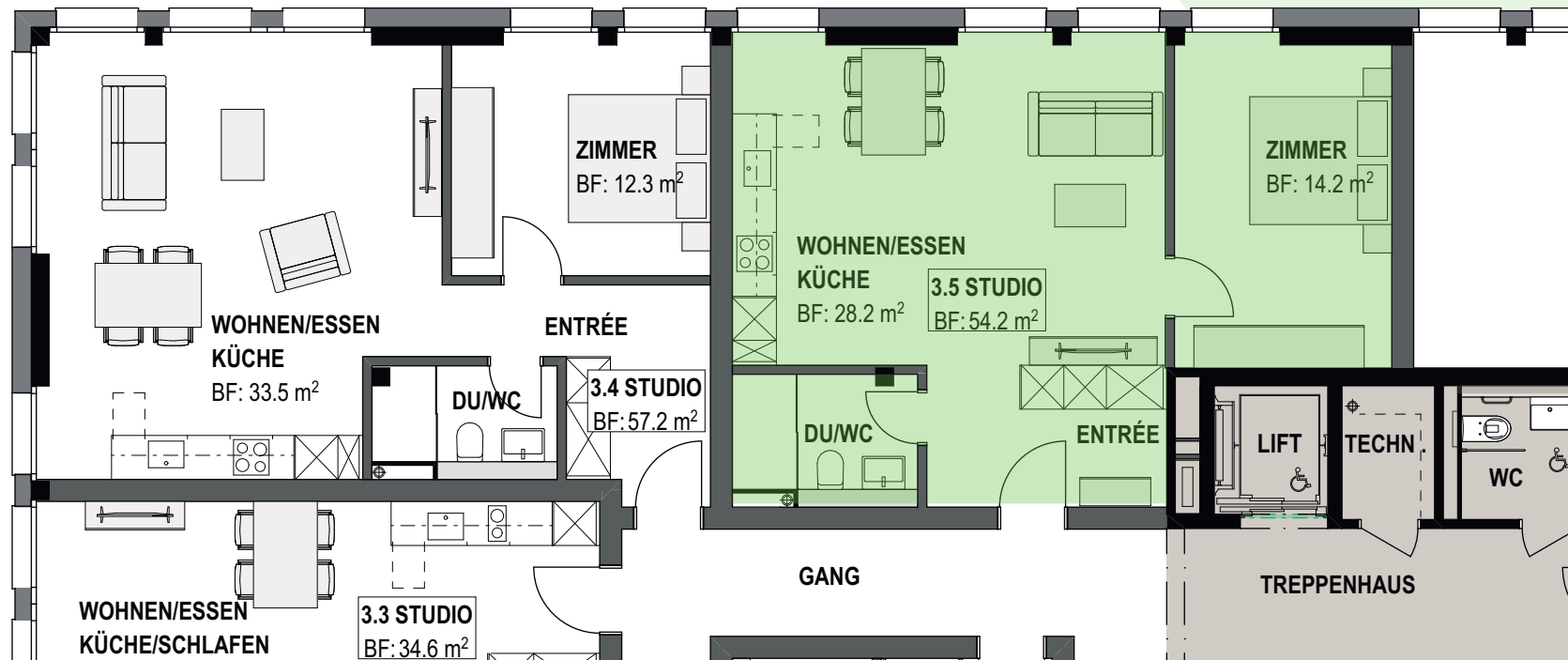
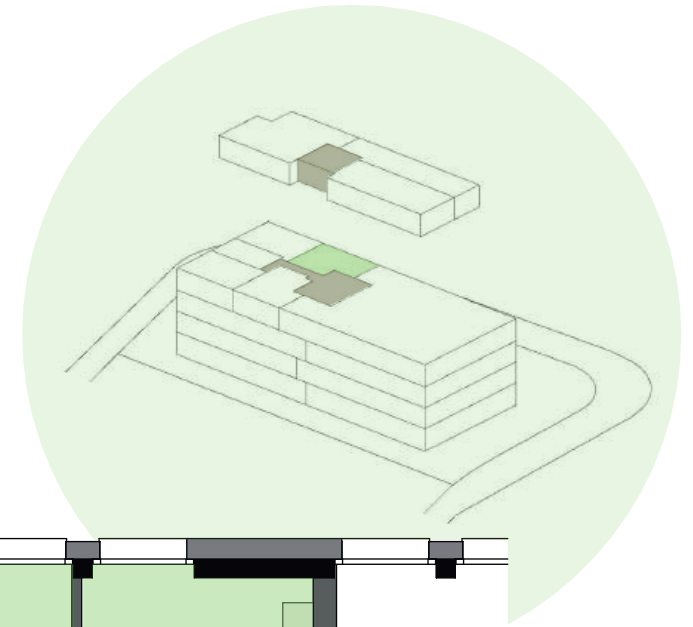
Zentrum Rafzerfeld

3. Obergeschoss

Studio 3.5

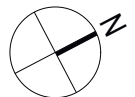
Wohnfläche 54.2m²

Kellerfläche 5.0m²



©Schmidli Architekten + Partner

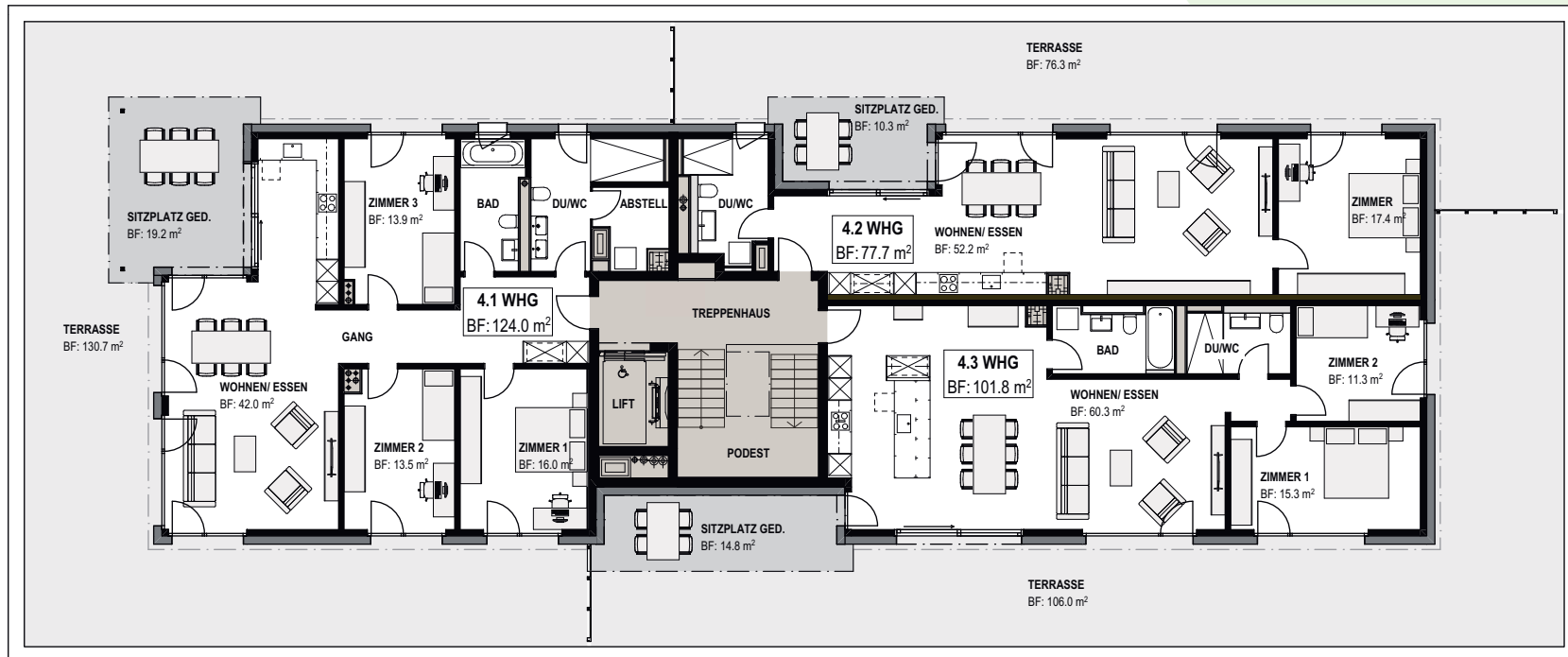
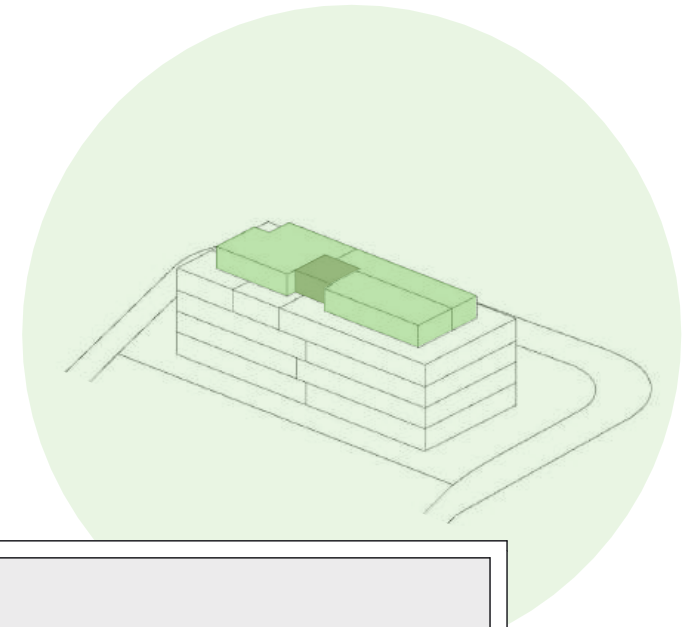
1:100 0 1 2 3 4 5m



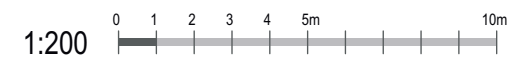
Zentrum Rafzerfeld

Attikageschoss

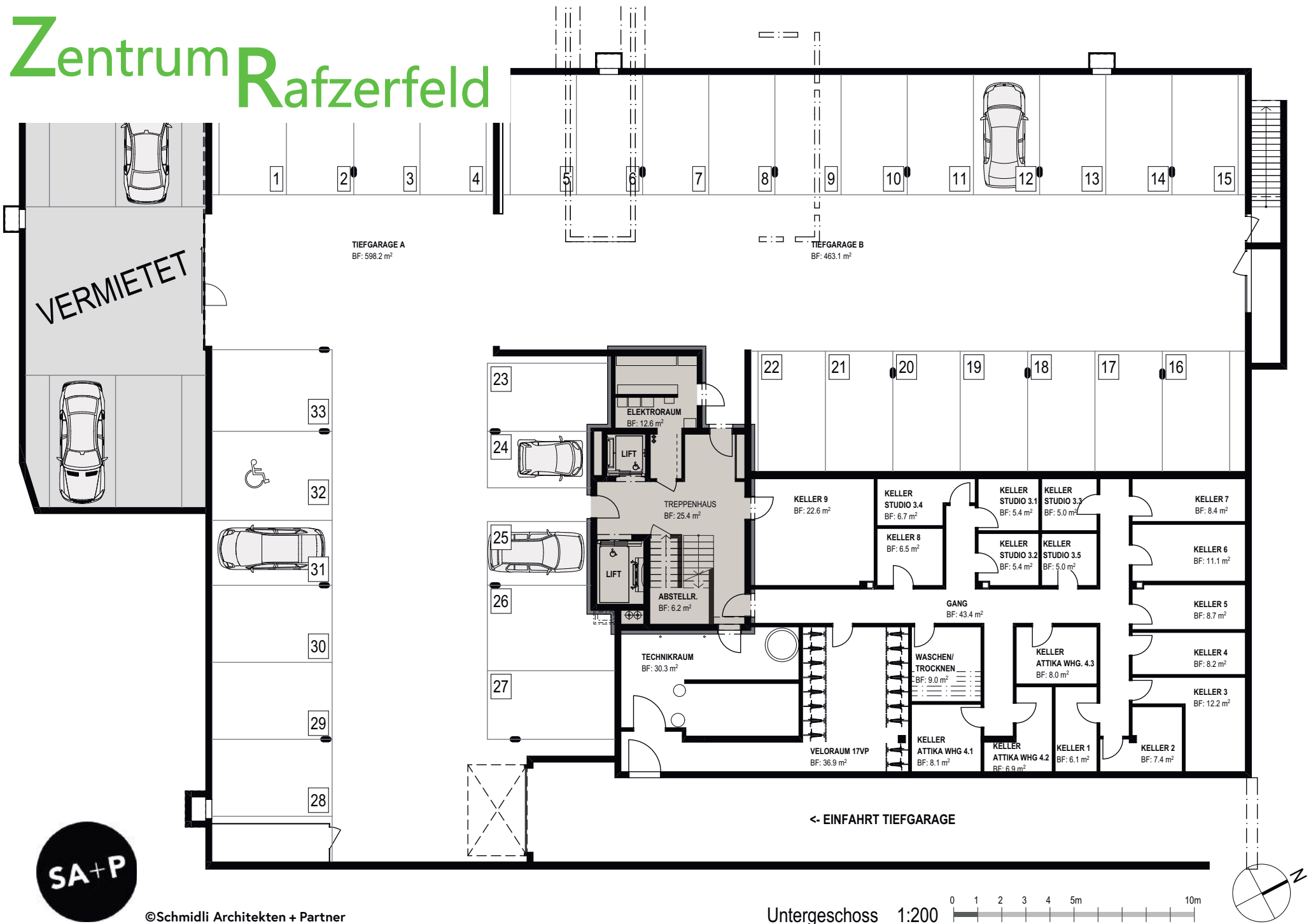
Übersicht der drei Attikawohnungen



©Schmidli Architekten + Partner

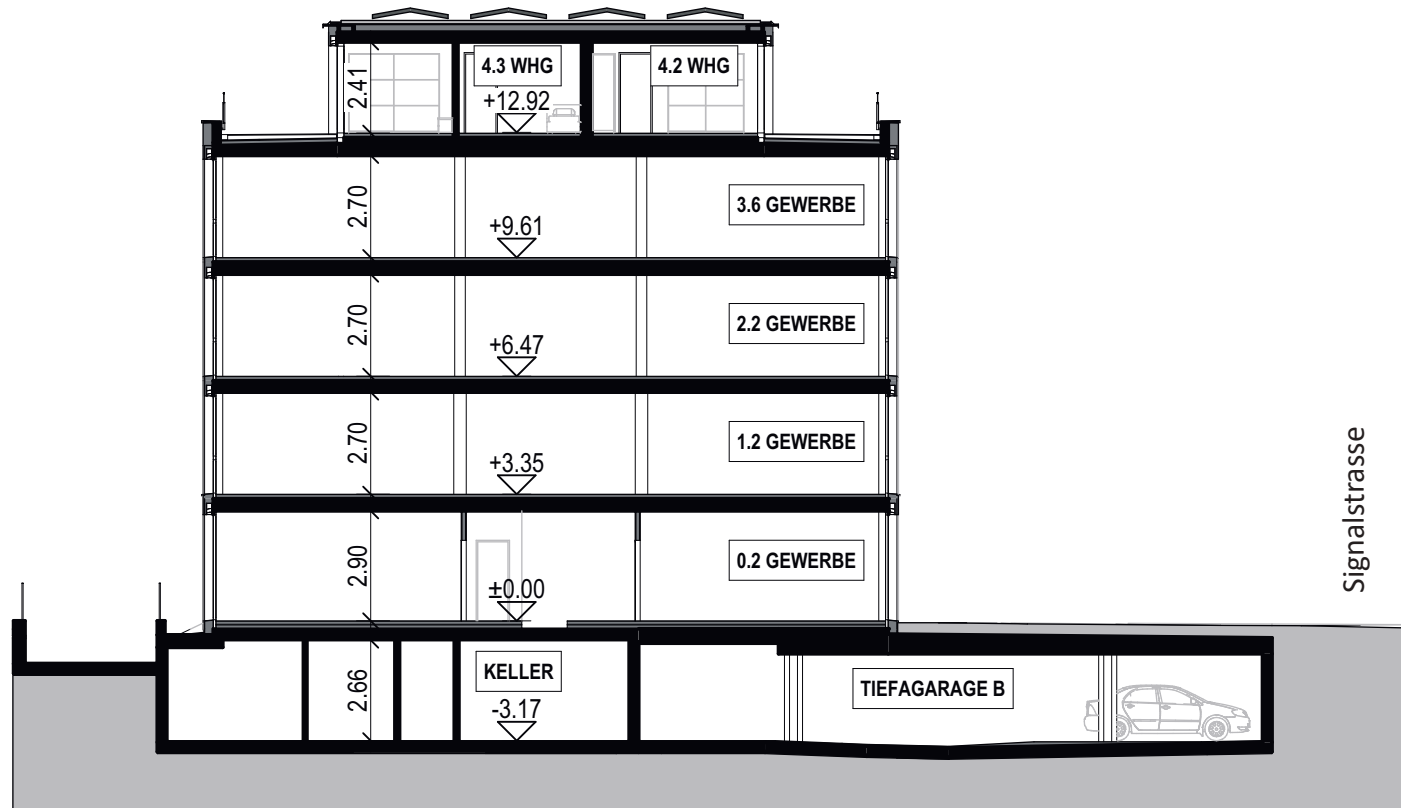


Zentrum Rafzerfeld



Zentrum Rafzerfeld

Querschnitt



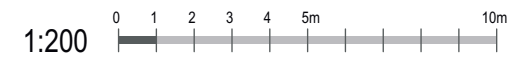
Signalstrasse

Bushof Rafzerfeld

Bahnhof Hüntwangen-Wil



©Schmidli Architekten + Partner





Zentrum Rafzerfeld

Grundausbau Gewerbeflächen

Rohbau / Gebäudehülle: Massive, zeitgemässe Konstruktion vom Unter- bis zum Attikageschoss inkl. gesamter Gebäudehülle

Treppenhaus / Aufzüge: Funktionales Treppenhaus bis und mit den Eingangstüren der Geschäftsflächen, 2 Liftanlagen, behindertengerechte WC-Anlagen im 1./2. und 3. Obergeschoss

Elektrische Installationen: Haupttableau, Anschlüsse allgemeiner Technik, Steigzonen in die Mietflächen, Storen-Antrieb, Ausbau inkl. Beleuchtung in den allgemein zugänglichen Innen-/Aussenräumen, Sonnerie, Telefonie bis Geschossverteiler, Photovoltaik-Anlage

Lüftungsanlagen: Steigzonen für individuellen Anschluss „Klima“

Heizung / Wärmeverteilung: Wärmepumpe, Deckenheizung /-kühlung

Sanitär Installationen: Ausbau im allgemein zugänglichen Bereich, Kalt- / Warmwasser und Abläufe in den Installations-Zonen

Oberflächen in den Mietflächen: mehrheitlich roh, Unterlagsboden zur Aufnahme eines mieterseitigen Bodenbelages

Umgebung: Beläge und Grünflächen, Bepflanzung, Velounterstand, anteilmässig Besucherparkplätze

Mietflächen / Preise

EG bis 2. OG

160.- / m² / p.a.

Mieten exkl. Nebenkosten

Studios / Attikawohnungen

Mietpreise auf seperatem Blatt

Termine

Eröffnung März 2025

Bauherr: Gewerbliche Baugenossenschaft Rafz

Die Gewerbliche Baugenossenschaft Rafz wurde 1960 gegründet. Sie hat sich immer im Interesse der Allgemeinheit für neue Ideen engagiert. Anfänglich waren es bezahlbare Mietwohnungen für Arbeiterfamilien in den ersten „Wohnblocks“ der Region, später war es die erste Siedlung mit altersgerechten Kleinwohnungen. Mit dem heutigen Projekt „Zentrum Rafzerfeld“ steht eine zukunftsorientierte Gesundheitsversorgung für die ganze Region im Vordergrund.

Ansprechpartner

Schmidli Architekten + Partner
Urs Stühlinger
Tanneväg 26, 8197 Rafz
Tel. +41 43 422 33 11
stue@schmidli.ch

SA+P

Architektur
Raumplanung
Immobilien